



MODULEMPFEHLUNGEN

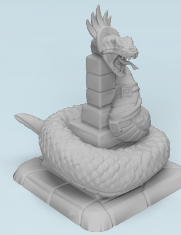
Das Kernelement von Caral besteht in mehreren sich überlagernden Wettrennen. Es gilt möglichst viele Pyramiden zu bauen - dafür benötige ich jedoch viele Carali im Steinbruch und an Bauplätzen. Um mit meinem Schlitten schnell genug Steine zu meinen Bauplätzen zu bekommen, brauche ich zusätzliche Alpakas. Die Jahreszeremonie verlangt nach vielen Ressourcenkarten. Da diese mir stattdessen auch erlauben könnten schneller zu bauen, weiter zu laufen und mehr Aktionen durchzuführen, stehe ich ständig unter Entscheidungsdruck. Ich muss mich immer neu entscheiden, wie ich meine Karten möglichst effektiv nutze.

Die 6 optionalen Module fügen diesem Kernelement diverse weitere Anreize hinzu, die mich motivieren, die Reihenfolge meiner Aktionen zu ändern, meinen Fokus vorübergehend auf andere Aktionen zu lenken oder meinen Mitspielenden Hindernisse in den Weg zu legen.

FÜR DIEJENIGEN, DIE EINANDER GERN ÄRGERN:



"Laune der Götter"-Karten



Anakonda

FÜR EINEN HARTEN WETTKAMPF UM PUNKTE:



Jahresplättchen



Statuskarten



Abgesandte





MODULEMPFEHLUNGEN

FÜR FRIEDLICHE RUNDEN:



Jahresplättchen



Fortschrittsplättchen

FÜR BAUCHSPIELER*INNEN:



"Laune der Götter"-Karten



Statuskarten



Fortschrittsplättchen

FÜR STRATEG*INNEN:



Jahresplättchen



Anakonda



Abgesandte



"Laune der Götter"-Karten

(oder alle sechs Module)

